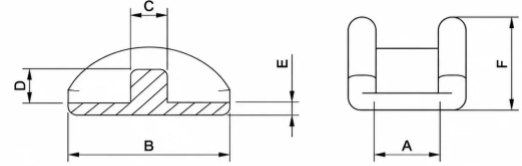




DRM - LMA - PRFL

## DRM-LMA-PRFL

DRM-LMA-PRFL, teknik çizimde belirtilen ölçülere uygun olarak tasarlanmış ve oval profil milli ayak sistemlerinde kullanılmak üzere geliştirilen profesyonel bir plastik bağlantı elemanıdır. Üzerinde bulunan özel geçme yuvaları sayesinde profil mile kolayca monte edilir ve güvenli bir bağlantı sağlar.



### AÇIKLAMA

Ürün, profil ayak ile bağlantı mili arasında sağlam bir oturma sağlayarak montajın güvenilirliğini artırır. Dayanıklı plastik yapısı sayesinde uzun süreli kullanım sunarken, montaj işlemini kolaylaştırır ve mobilyaya estetik bir görünüm kazandırır.

**DRM-LMA-PRFL**, özellikle ofis mobilyaları, masa sistemleri, sandalye ayakları ve oval profil kullanılan metal konstrüksiyonlarda güvenilir, pratik ve uzun ömürlü bir montaj çözümü sunmaktadır.

	A	B	C	D	E	F
<b>6X22 mm</b>	<b>6</b>	<b>22</b>	<b>4.8</b>	<b>5</b>	<b>2</b>	<b>10.5</b>
<b>6X30 mm</b>	<b>6</b>	<b>30</b>	<b>5</b>	<b>6.6</b>	<b>2</b>	<b>12.5</b>
<b>8x16 mm</b>	<b>8</b>	<b>16</b>	<b>4.8</b>	<b>5</b>	<b>3</b>	<b>9.5</b>
<b>8x22 mm</b>	<b>8</b>	<b>22</b>	<b>5</b>	<b>5</b>	<b>2</b>	<b>10.5</b>
<b>8x30 mm</b>	<b>8</b>	<b>30</b>	<b>5.2</b>	<b>6.3</b>	<b>4.5</b>	<b>14</b>
<b>10x22 mm</b>	<b>10</b>	<b>22</b>	<b>5</b>	<b>5.2</b>	<b>3</b>	<b>10</b>

### SORUMLULUK REDDİ

Bu Teknik Bilgi Formunda yer alan bilgiler, laboratuvar testleri, pratik uygulama deneyimleri ve yayın tarihi itibarıyla sahip olduğumuz bilgi birikimine dayanmaktadır. Verilen değerler genel bilgilendirme amacı taşımakta olup; uygulama yöntemi, çalışma koşulları, yüzey özellikleri, çevresel faktörler ve üretim süreçlerine bağlı olarak değişiklik gösterebilir.

Ürünün kullanım ve uygulama koşulları kontrolümüz dışında olduğundan, ürünün belirli bir uygulamaya uygunluğunun kullanıcı tarafından kendi test ve değerlendirmeleri ile doğrulanması gerekmektedir. Burada verilen bilgiler, belirli bir uygulama için herhangi bir garanti veya taahhüt niteliği taşımamaktadır.

Sürekli ürün geliştirme çalışmaları kapsamında ürün özellikleri, formülasyonlar ve teknik bilgiler önceden bildirim yapılmaksızın

deęiřtirilebilir. Bu dokümanın güncel versiyonu önceki tüm versiyonların yerine geçer.

Daha fazla teknik bilgi, uygulama önerileri veya özel proses koşulları hakkında bilgi almak için teknik servis ekibimiz ile iletişime geçebilirsiniz.

