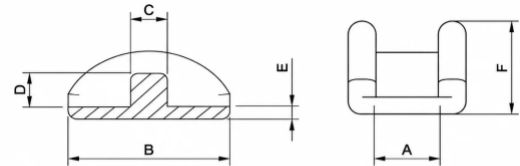




DRM - LMA - PRFL

DRM-LMA-PRFL

DRM-LMA-PRFL — это профессиональный пластиковый соединительный элемент, разработанный для ножек с овальным профильным стержнем и изготовленный в соответствии с техническими чертежами. Благодаря специальным фиксирующим пазам изделие легко устанавливается на профильный стержень методом запрессовки, обеспечивая надежное крепление.



ОПИСАНИЕ

Вставка обеспечивает точную посадку между профильной ножкой и стержнем, повышая прочность соединения и упрощая процесс сборки. Прочная пластиковая конструкция гарантирует длительный срок службы и аккуратный внешний вид готового изделия.

DRM-LMA-PRFL широко применяется в офисной мебели, столах, ножках стульев и других металлических конструкциях с овальными профильными ножками, обеспечивая надежный, долговечный и простой монтаж.

	A	B	C	D	E	F
6X22 mm	6	22	4.8	5	2	10.5
6X30 mm	6	30	5	6.6	2	12.5
8x16 mm	8	16	4.8	5	3	9.5
8x22 mm	8	22	5	5	2	10.5
8x30 mm	8	30	5.2	6.3	4.5	14
10x22 mm	10	22	5	5.2	3	10

ОТКАЗ ОТ ОТВЕТСТВЕННОСТИ

Информация, содержащаяся в данном Техническом паспорте, основана на лабораторных испытаниях, практическом опыте и имеющихся знаниях на момент публикации. Приведенные значения носят справочный характер и могут изменяться в зависимости от методов нанесения, условий эксплуатации, свойств материалов, факторов окружающей среды и производственных процессов.

Поскольку условия применения и эксплуатации продукции находятся вне нашего контроля, пользователь обязан самостоятельно определить пригодность продукта для конкретного применения путем проведения собственных испытаний и оценок. Представленная информация не является гарантией или обязательством в отношении эксплуатационных

характеристик продукта в конкретных условиях применения.

В рамках постоянного совершенствования продукции технические характеристики, составы и технические данные могут быть изменены без предварительного уведомления. Актуальная версия данного документа заменяет все предыдущие издания.

Для получения дополнительной технической информации, рекомендаций по применению или консультаций по конкретным условиям переработки обращайтесь в нашу техническую службу.

