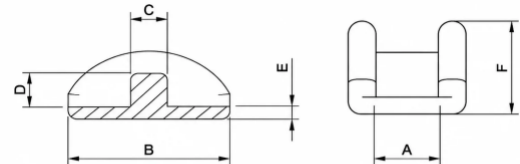




DRM - LMA - PRFL

## DRM-LMA-PRFL

DRM-LMA-PRFL es un conector plástico profesional desarrollado para patas con vástago de perfil ovalado, fabricado de acuerdo con las dimensiones especificadas en el plano técnico. Sus ranuras de fijación permiten una instalación rápida y segura sobre el vástago del perfil, garantizando una unión firme.



### DESCRIPCIÓN

El inserto proporciona un ajuste preciso entre la pata y el vástago, mejorando la estabilidad del montaje y facilitando la instalación. Su resistente construcción plástica garantiza una larga vida útil y un acabado limpio y profesional.

**DRM-LMA-PRFL** se utiliza ampliamente en mobiliario de oficina, mesas, patas de sillas y otras aplicaciones con perfiles ovalados, ofreciendo una solución de montaje segura, duradera y práctica.

	A	B	C	D	E	F
<b>6X22 mm</b>	<b>6</b>	<b>22</b>	<b>4.8</b>	<b>5</b>	<b>2</b>	<b>10.5</b>
<b>6X30 mm</b>	<b>6</b>	<b>30</b>	<b>5</b>	<b>6.6</b>	<b>2</b>	<b>12.5</b>
<b>8x16 mm</b>	<b>8</b>	<b>16</b>	<b>4.8</b>	<b>5</b>	<b>3</b>	<b>9.5</b>
<b>8x22 mm</b>	<b>8</b>	<b>22</b>	<b>5</b>	<b>5</b>	<b>2</b>	<b>10.5</b>
<b>8x30 mm</b>	<b>8</b>	<b>30</b>	<b>5.2</b>	<b>6.3</b>	<b>4.5</b>	<b>14</b>
<b>10x22 mm</b>	<b>10</b>	<b>22</b>	<b>5</b>	<b>5.2</b>	<b>3</b>	<b>10</b>

### DESCARGO DE RESPONSABILIDAD

La información contenida en esta Ficha Técnica se basa en ensayos de laboratorio, experiencia práctica y los conocimientos disponibles en la fecha de su publicación. Los valores indicados tienen carácter orientativo y pueden variar en función de los métodos de aplicación, las condiciones de trabajo, los sustratos, los factores ambientales y los procesos de producción.

Dado que las condiciones de uso y aplicación están fuera de nuestro control, el usuario es responsable de determinar la idoneidad del producto para su aplicación específica mediante sus propias pruebas y evaluaciones. La información proporcionada no constituye una garantía ni un compromiso de rendimiento del producto para una aplicación determinada.

Las especificaciones del producto, las formulaciones y los datos técnicos pueden modificarse sin previo aviso como parte de nuestros

programas de mejora y desarrollo continuo. La versión más reciente de este documento sustituye a todas las versiones anteriores.

Para obtener información técnica adicional, recomendaciones de aplicación o asesoramiento sobre condiciones específicas de procesamiento, póngase en contacto con nuestro departamento de servicio técnico.

